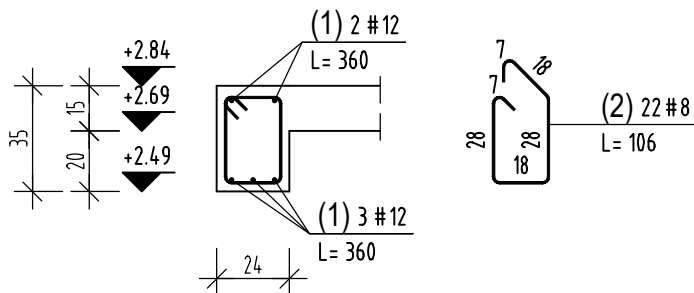


# Poz. Bz-4

Wykonać x 1

Dł. elem. w świetle: 320 cm  
Szer. podpory lewej: 24 cm  
Szer. podpory prawej: 24 cm  
Rozstaw strzemion 15 cm



## ZESTAWIENIE STALI ZBROJENIOWEJ

POZ.	NUMER PRĘTA	Ø [mm]	RODZAJ STALI	DŁUGOŚĆ [cm]	LICZBA SZTUK	DŁUGOŚĆ ŁĄCZNA [m]	
						B500B	B500SP
						Ø8	Ø12
Bz-4	1	Ø12	B500SP	360	5		18
	2	Ø8	B500B	106	22	23.32	
DŁUGOŚĆ RAZEM [m]						23.32	18
MASA JEDNOSTKOWA [kg/m]						0.395	0.888
MASA [kg]						9.21	15.98
MASA OGÓŁEM [kg]						25.19	
WYKONAĆ: x 1						25.19	

Uwaga. Wszystkie pręty są wymiarowane w osiach.

WSZYSTKIE WYMIARY NA RYSUNKU PODANO W [cm]  
BETON C20/25 (B25)  
MIN. OTULENIE PRĘTÓW ZBROJENIA GŁÓWNEGO 3cm

jednostka projektowa <b>DJB KONSTRUKCJE BUDOWLANE</b> Damian Banaszczyk ul. Ślęska 23 97-300 Piotrków Trybunalski NIP: 7712740978 REGON: 101651676 tel. 601187699  <b>BANA</b>  BUDOWNICTWO	nazwa i adres inwestycji  Rozbudowa budynku hotelowego dz. nr 820, ul. J. Radziwiłła 24, 99-416 Nieborów			
	projektant mgr inż. Damian Banaszczyk	nr uprawnień LOD/2254/PWOK/13	data i podpis 10.2025	
	sprawdził mgr inż. Joanna Boryca-Banaszczyk	nr uprawnień LOD/2342/PWOK/14	data i podpis 10.2025	
	nazwa rysunku ZBROJENIE BELKI ŻELBETOWEJ Bz-4		stadium PROJEKT TECHNICZNY	nr rys. K-18
			skala 1:25	